



"La grandeza de una comunidad se mide con mayor precisión por las acciones compasivas de sus miembros.~ Coretta Scott King



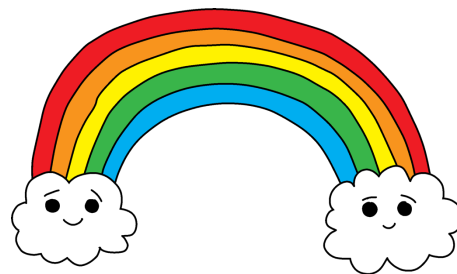
¡Atención, comunidad Will Rogers! ¡Estaremos llevando a cabo una colecta de alimentos en curso para nuestro Programa Comunitario de Alimentos! Este programa está diseñado para familias de nuestra comunidad que necesitan un poco de apoyo adicional. Las familias pueden inscribirse para recibir bolsas llenas de comida todos los viernes para llevar a casa el fin de semana. Si puede, considere donar alimentos para ayudar a construir nuestra despensa de alimentos. Se instalarán cajas de donación al frente de la escuela y otras. Para obtener más información sobre el programa, comuníquese con Simona Orsolini a: sorsolini@smmmusd.org.



Alimentos para donar:

- Cajas individuales de cereal
- Paquetes de avena
- Barras de granola o frutas
- 8 oz. Leche no refrigerada (todos los sabores)
- Vasitos de fruta / Applesauce
- Pasas (cubiertas de yogur y regulares)
- Paquetes de bocadillos de nueces (u otros)
- Mantequilla de maní y mermelada
- Conservas de pescado o carne
- Pasta con queso
- Sopas / Guisos enlatados
- Frijoles y Verduras enlatados

sé un arcoiris en la nube de alguien



MUCHAS GRACIAS